

## กระทัดรัด กั้นสมัย ง่ายต่อการใช้งาน

DS-620 คือ เครื่องสแกนเอกสารขนาดกระทัดรัด ออกแบบอย่างทันสมัย

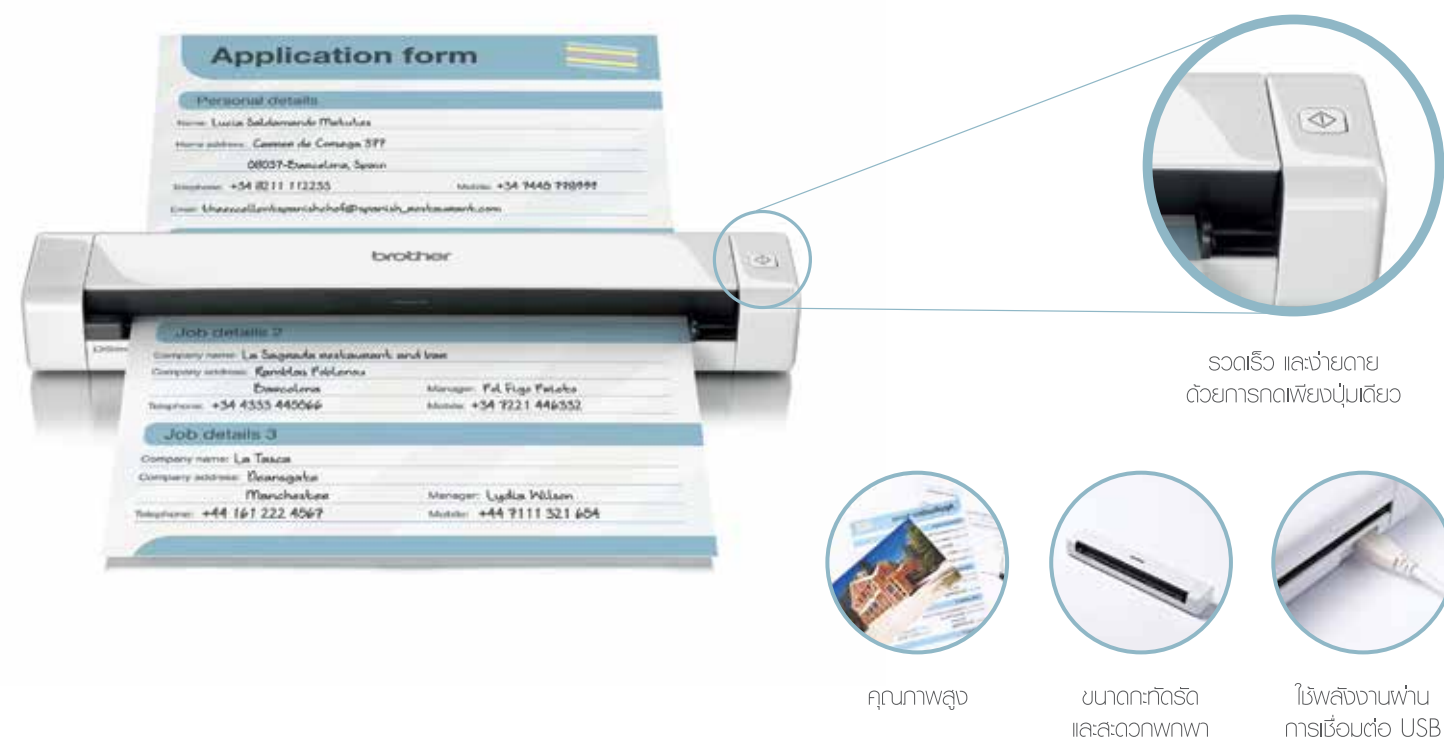
สะดวกพกพา ช่วยเพิ่มขีดความสามารถในการจัดการ

และจัดระเบียบเอกสารในรูปแบบดิจิทัลให้มีประสิทธิภาพยิ่งขึ้น

สามารถสแกนเอกสารได้หลากหลายประเภท รวมถึงบัตรประชาชน

บัตรพลาสติก และแบบฟอร์มต่างๆ เปรียบเสมือนข้อมูลอยู่กับคุณตลอดเวลา

กับการทำงานแบบ Mobility



## คุณสมบัติพิเศษ DS-620

### คุณภาพสูง

- ความละเอียด 600x600 dpi

### ขนาดกระทัดรัด

- ขนาดเครื่อง 290.5 (กว้าง)x52.5(ลึก)x36.7(สูง)
- น้ำหนักเครื่องเพียง 400 กรัม

### ง่ายต่อการใช้งาน

- เทคโนโลยีการสแกนแบบ One touch (กดเพียงปุ่มเดียว)
- เชื่อมต่อผ่านสาย USB

### เข้ากันได้ทุกระบบ

- ด้วยไดรเวอร์ TWAIN ช่วยให้การจัดการเอกสารทุกระบบทำงานร่วมกันได้อย่างไร้รอยต่อ

### รวดเร็วและมีประสิทธิภาพ

- ความเร็วในการสแกน 7.5ppm (8 วินาทีต่อแผ่น) ทั้งเอกสารขาวดำและเอกสารสี
- ช่วยให้คุณสามารถบันทึกเอกสารที่สแกนในหลากหลายรูปแบบ ทั้งรูปภาพ, อีเมล, ไฟล์, app, printer, shared network folder, OCR, FTP, Cloud และ SharePoint®
- สแกนเอกสารได้ทุกประเภท อาทิเช่น บัตรประชาชน บัตรประชาชน ภาพถ่าย ใบเสร็จ แบบฟอร์มเอกสารต่างๆ ถึงขนาด A4

## ชุดซอฟต์แวร์เพื่อการใช้งาน เครื่องสแกนเอกสาร

DS-620 มาพร้อมกับชุดซอฟต์แวร์ต่างๆ มากมาย

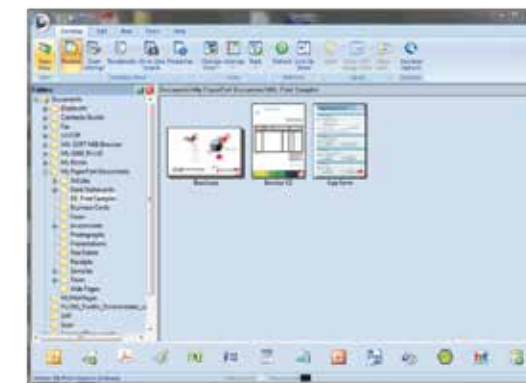
ช่วยให้การจัดการเอกสารเป็นเรื่องง่าย

และมีประสิทธิภาพ

### Nuance™ PaperPort™ 12SE (Windows®)

ผู้ใช้งานสามารถจัดการระบบเก็บเอกสาร, แก้ไข,

บันทึกผ่านโปรแกรม PDF เชื่อมต่อกับระบบ Microsoft® SharePoint®



### NewSoft® Presto!® PageManager 9 (Mac)

ผู้ใช้งานสามารถสแกนและจัดการไฟล์ในรูปแบบดิจิทัลพร้อมความสามารถในการเรียกดู, แก้ไข, ส่งอีเมล และบันทึกไฟล์ในรูปแบบ PDF แบบค้นหาได้, HTML, RTF หรือ TXT ไฟล์

### Button Manager V2 (Windows®)

สามารถตั้งคำสั่งต่างๆ ที่ต้องการไว้ที่ปุ่มเครื่องสแกน

### NewSoft® Presto!® BizCard 6 (Windows® and Mac)

ผู้ใช้งานสามารถสแกนข้อมูลในนามบัตร แก้ไข แล้วส่งออกไปยังโปรแกรมอีเมลล์อย่าง Microsoft® Outlook® หรือระบบการจัดการข้อมูล การติดต่ออื่นๆ ได้โดยตรง

### DSmobileCapture (Windows® and Mac)

ผู้ใช้งานสามารถเรียกดูเอกสารที่สแกนจาก Mobile Scanner ได้ตามต้องการ

## เพิ่มประสิทธิภาพการทำงานสูงสุด ไม่ว่าคุณจะทำที่ไหน

